

Veröffentlicht auf **Glynwed Pipesystems** (<http://www.glynwed.at>)

[zur Seite \(http://www.glynwed.at/news \)](http://www.glynwed.at/news)



[Newsletter Division Rheinhütte Pumpen](#)

3. Februar 2012 |

Pumpen & Armaturen

Aktuelle Informationen der FRIATEC AG - Division Rheinhütte Pumpen

32. Ausgabe 12/2011

[zum vollständigen Artikel](#)



[Standortschließung Linz - aktueller Stand Jänner 2012](#)

4. Januar 2012 |

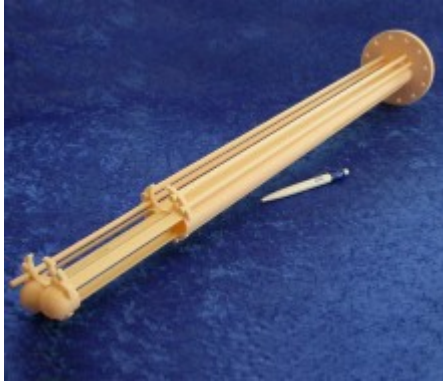
Hoch- und Tiefbau

Beendigung des Geschäftsbereiches Produkte für Hoch/Tiefbau – Standortschließung Glynwed Linz

Sehr geehrte Geschäftspartner,
Der Standort Linz ist seit 22. Dezember 2011 geschlossen und die Vertriebsaktivitäten für die Produkte Hoch/Tiefbau seitens Glynwed GmbH beendet.

...

[zum vollständigen Artikel](#)



[Einsatz von Keramik im Werkstoffverbund](#)

26. Juli 2011 |

Technische Keramik

FRIALIT®-DEGUSSIT® - Neuer Fachartikel:
Einsatz von Keramik im Werkstoffverbund

[zum vollständigen Artikel](#)



[FRIAFIT Neubau eines 5,4 km langen Transportsammlers aus PE-HD](#)

15. Juli 2011 |

Technische Kunststoffe

Der Aggerverband in Nordrhein-Westfalen ist der Garant für einwandfreies Trinkwasser und effiziente Reinigung des Abwassers. Beim Bau eines neuen Abwassertransportsammlers hatten die Kriterien Langlebigkeit und Sicherheit höchste Priorität. Nur eine Lösung erfüllte die hohen Anforderungen: das

...

[zum vollständigen Artikel](#)



[FRIALEN XL Großrohrtechnik](#)

29. April 2011 |

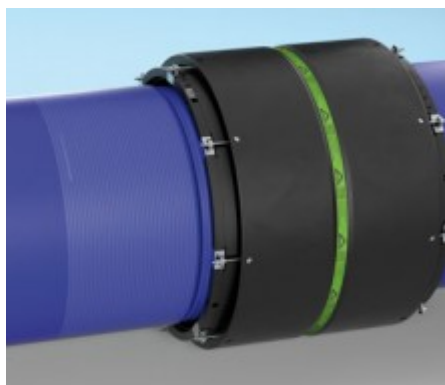
Technische Kunststoffe

Sichere Verbindungstechnik im großen Stil

Baustellengerechte Lösungen in XL

FRIALEN XL Großrohrtechnik fasst alle Produkte für die Verbindung großer Rohrleitungen von d 250 bis d 1200 zusammen. Erfahrung, großes anwendungstechnisches Know-how, hohe Produkt- und...

[zum vollständigen Artikel](#)



[Keilmuffe XL](#)

29. April 2011 |

Technische Kunststoffe

Keilmuffe XL

Schweißqualität und Montagefreundlichkeit in XL

Jeder, der schon große PE-HD Rohre verlegt und Großmuffen geschweißt hat, kennt die Herausforderungen auf der Baustelle. Ovalitäten, Toleranzen und punktuelle Abplattungen am Rohr wirken sich mit zunehmender Dimension st...

[zum vollständigen Artikel](#)



[Sanierung einer Trinkwassertransportleitung](#)

31. Januar 2011 |

Technische Kunststoffe

Sanierung einer Trinkwassertransportleitung
mit PE 100-Rohren d 900 im
Swagelining-Verfahren

[zum vollständigen Artikel](#)